

HITACHI
Inspire the Next

FVT
HOLDING

ФОРИНТЕК
год основания 1990

Решения по промышленной маркировке продукции
Каплеструйные маркираторы

UX Series



forintek.ru

Вот уже более 40 лет компания Hitachi разрабатывает и производит высокопроизводительные промышленные принтеры, в основе действия которых лежит принцип непрерывной циркуляции чернил.

Каплеструйные принтеры Hitachi — это высокоскоростные устройства для бесконтактной промышленной маркировки всевозможных видов выпускаемой продукции. Способность наносить сроки годности, логотипы, номера партий, а также линейные и двумерные штрихкоды на разные поверхности и материалы делает каплеструйные принтеры новой серии UX идеальным решением как для типичных, так и нестандартных задач по промышленной маркировке.

Высокая Надежность

Оборудование Hitachi славится своей безотказностью даже при эксплуатации в суровых производственных условиях. Основные рабочие детали изготавливаются в Японии. Использование компонентов собственного производства гарантирует высочайшее качество и надежность маркираторов, а также превосходное соотношение стоимости маркиратора и получаемой пользователем конечной выгоды.

Рентабельность

Благодаря усовершенствованной системе возврата чернил, расход растворителя значительно сокращается за счет уменьшения объема его испарений, что делает принтеры Hitachi серии UX самыми экономичными устройствами на рынке оборудования для каплеструйной маркировки. Недорогое техобслуживание принтера сводит к минимуму общую стоимость эксплуатационных расходов.

Сеть дистрибьюторов и сервисных центров по всему миру

Вы ищете международную компанию с надежной репутацией? Разветвленная сеть дистрибьюторов и сервисных центров компании Hitachi позволяет оперативно и согласованно решать задачи промышленной маркировки и автоматической идентификации продукции в любой точке мира. Где бы ни находилось Ваше предприятие, Вы всегда можете рассчитывать на наши знания и профессиональную компетентность, на скоординированность наших действий на международном уровне и индивидуальный подход к решению Вашей задачи. Каждое задание по-своему уникально, и поэтому решение, которое нужно найти, тоже должно быть уникальным. Технические навыки и богатый опыт нашей международной команды помогут Вам в этом. Всесторонний анализ Вашего технического задания, поиск его оптимального комплексного решения и, наконец, практическая реализация проекта повысят эффективность и надежность технологических процессов на Вашем производстве и, в итоге, сделают Ваше предприятие более прибыльным. Вместе с тем Вы также получите послепродажное ведение проекта на международном уровне.

О каплеструйных маркираторах Hitachi серии UX



Эффективная система возврата чернил



Интуитивно понятное меню панели управления



Автоматический контроль параметров расходных материалов



Выносимая износостойкая печатающая головка



Надежная гидросистема принтера



Эффективное управление расходом чернил и растворителя



Каплеструйные маркираторы Hitachi серии UX — лучший и очевидный выбор для решения задач по бесконтактной маркировке Вашей продукции

Каплеструйные маркираторы Hitachi серии UX представляют собой усовершенствованную линейку надежных и хорошо зарекомендовавших каплеструйных принтеров Hitachi предыдущего поколения. Принтеры новой серии UX имеют достаточно широкую гибкость применения и могут использоваться для нанесения четкой качественной маркировки на различные виды материалов, например, на упаковку молочной продукции и других продуктов питания, напитков, лекарственных препаратов, косметических средств, бытовой химии, а также на мешки, пакеты и даже крупнокалиберные трубы из ПВХ.



Простота и удобство

Гигиеничность и защита от случайных ошибок при заправке принтера



Качественный дизайн флакона и фиксирующего устройства сводят к минимуму риск неприятных утечек расходных материалов во время заправки принтера. Бутылки из-под чернил и растворителя имеют разную форму, и соответствующие очертания отсека внутри принтера безошибочно подскажут, куда какая бутылка должна быть установлена.



Актуальные сведения на дисплее принтера



Интерфейс пользователя обеспечивает простую и понятную визуальную обратную связь с оператором. На дисплее принтера отображаются иконки с показаниями датчиков уровня чернил и растворителя в баках, а также выводится предупреждение о том, что скоро потребуются заменить соответствующую бутылку. В итоге Вы получаете более эффективное управление расходом чернил, сокращение времени простоя и другие преимущества, позволяющие экономить средства и время.



Удобство, экологичность и экономичный расход



Выбранный разработчиками способ установки флаконов расходных материалов в принтер позволяет использовать чернила и растворитель без остатка — расходные жидкости поступают в соответствующие баки до последней капли. В результате Вам не нужно будет выделять дополнительные средства на утилизацию опасных отходов.

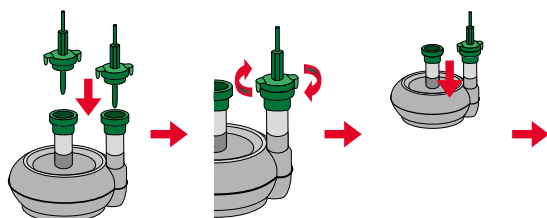


Замена фильтров без использования инструмента



Замена чернильного фильтра проста и удобна, для этого не нужны ни инструменты, ни технические специалисты. В результате время простоя линии сокращается до минимума. Больше нет неизбежных периодических остановок производства из-за техобслуживания принтера.

(Оригинальный патент компании Hitachi: EP 226 1037 A1 / EP 230 5470 A1)



Бесконтактная пластиковая смарт-карта для управления данными



С новой бесконтактной пластиковой картой (опция) от компании Hitachi можно просто, быстро и безопасно управлять данными пользователя (его логином) и данными печати.

Вход пользователя в систему

Благодаря такой карте только зарегистрированный пользователь сможет войти в систему. Для этого зарегистрированному пользователю не нужно вводить пароль вручную, достаточно просто поднести смарт-карту к радиочастотному считывателю на корпусе принтера. Кроме того, с помощью карты для каждого конкретного пользователя можно задать определенный набор доступных функций, чтобы предотвратить вызванные человеческим фактором ошибки.

Выбор данных печати

Бесконтактная пластиковая карта позволяет быстро выводить на дисплей принтера нужные данные печати (сообщения). Карта предотвращает ошибки, которые могут возникнуть в результате ввода данных печати вручную.

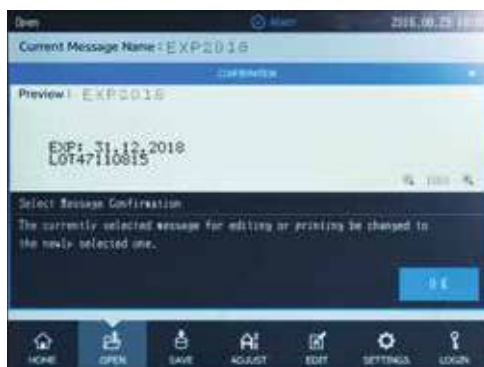


Интуитивно понятный интерфейс пользователя

Интуитивно понятный экранный интерфейс



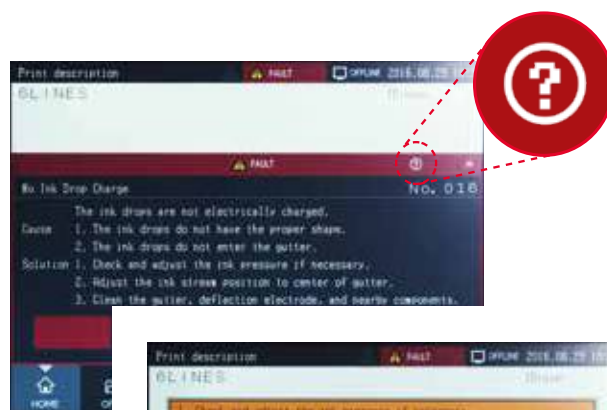
10,4-дюймовый ЖК сенсорный экран панели управления принтером имеет широкий угол поля зрения и интуитивно понятный интерфейс пользователя. Кроме того, наличие функции предварительного просмотра на экране принтера позволит проверить правильность отредактированного сообщения до вывода на печать, что, в свою очередь, поможет избежать нанесения на продукцию маркировки с ошибками.



Экранные иллюстрированные подсказки



В интерфейсе принтеров серии UX есть встроенное подменю экранной справки по поиску и устранению неисправностей с краткими инструкциями и иллюстрациями, которые помогут пользователю быстро найти и исправить простые неполадки в работе принтера, не создавая ситуации проста.



Сохранение данных печати на USB-накопителе



Создав резервную копию сообщений на USB-накопителе, можно без труда перенести сохраненные данные печати на другие каплеустрояющие маркираторы.

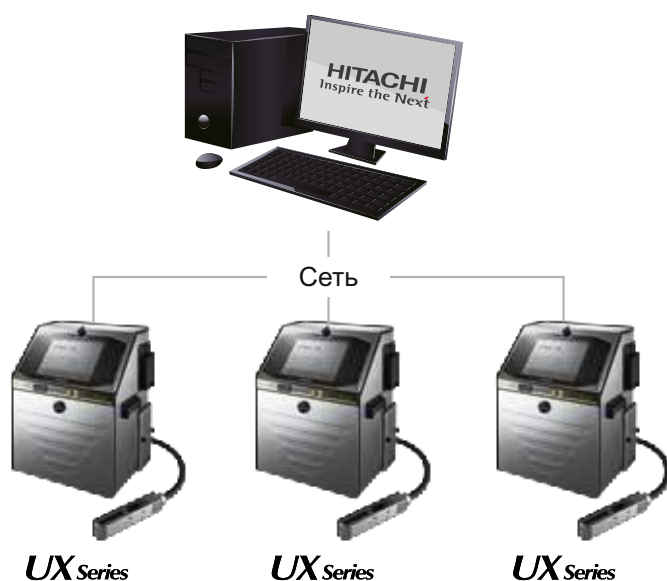


Удобное дистанционное управление



Интерфейс Ethernet входит в стандартную комплектацию принтеров серии UX*. Кроме того, принтеры серии UX поддерживают работу с открытыми сетями, что облегчает интеграцию маркиратора в существующую информационную сеть предприятия. Функция совместного управления через хост-машину позволяет объединять в единую сеть несколько принтеров.

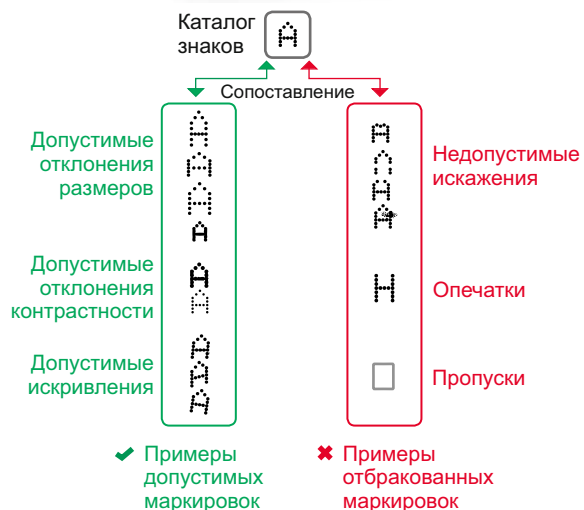
*кроме модели UX-B



Проверка правильности маркировки



Система машинного зрения Hitachi была адаптирована для считывания точечных матричных знаков, наносимых каплеустройными принтерами. Видеосистема осуществляет моментальную проверку каждой выполненной маркировки, гарантируя оптимальное качество печати. Видеосистема сопоставляет каждый нанесенный символ с его шаблоном, в котором допускаются определенные отклонения, и, в случае обнаружения недопустимых искажений знака, отбраковывает такую маркировку.



Высококачественные детали

HQ

Печатающая головка принтеров серии UX изготовлена с расчетом на долгий срок службы и безупречную работу. Открыв кожух печатающей головки, можно увидеть изготовленные в Японии на заводе Hitachi детали высочайшего качества, благодаря чему даже в суровых условиях производства принтер будет эксплуатироваться с минимальными простоями и максимальной эффективностью.



Противокоррозионное хромоникелевое покрытие

Ni-Cr

Печатающая головка принтеров серии UX готова к работе практически в любых условиях. Головка имеет хромоникелевое покрытие, которое обеспечивает превосходную защиту от коррозии и увеличивает срок ее службы в неблагоприятных условиях производства, когда, например, неизбежно воздействие струй воды под напором или едких химических веществ.



Усовершенствованная форма печатающей головки



В принтерах серии UX используется головка новой заостренной формы, что позволяет располагать ее в нескольких миллиметрах от маркируемой поверхности, добиваясь наилучшего качества печати.



Печать до 6 строк с возможностью переналадки

Icon of a grid of dots, representing the multi-line printing capability.

Инновационная система управления печатью позволяет наносить маркировку, состоящую из 6 строк, с помощью одной единственной печатающей головки. Оригинальная система чересстрочной развертки заряженных чернильных капель гарантирует невероятно четкую печать, независимо от высоты наносимых символов.



Эксплуатационная выносливость гидросистемы



Сердце любого каплеустройного принтера серии UX — это диафрагменная система циркуляции чернил (гидросистема). Она имеет улучшенные характеристики надежности и обеспечивает непревзойденную безотказность работы и снижение общей стоимости эксплуатационных расходов принтеров Hitachi серии UX.

Специальный вискозиметр контролирует фактическую вязкость чернил в системе, что продлевает бесперебойность и устойчивость работы еще больше.



Экономичный расход растворителя и малые эксплуатационные затраты



Функция контроля скорости двигателя подавляет испарение растворителя и обеспечивает минимальный, по сравнению с другими современными устройствами каплеустройной маркировки, расход растворителя.

Так, благодаря новейшей запатентованной компанией Hitachi системе по сокращению расхода растворителя, расход растворителя в принтере модели UX-E топовой комплектации составляет всего лишь 2,5 мл/ч.

2.5 мл/ч

с чернилами Hitachi 1067k при 20 °C

Беспроблемная интеграция и выносливость в суровых условиях производства



Корпус принтера изготовлен из нержавеющей стали и имеет класс защиты IP65, поэтому принтер будет служить безотказно как в условиях повышенной запыленности помещения, так и под струями воды или моющих средств под напором. Принтер Hitachi серии UX с корпусом IP65 может эксплуатироваться при температуре окружающей среды от 0°C до 45°C, а, значит, он идеально подходит для большинства производств.



Предприятие будущего уже сегодня — принципы «Индустрии 4.0» в действии

В моделях UX-D (D161W, D151W) и UX-P (UX-P161W)

Программно-определяемый контроллер

Фактически программно-определяемый контроллер (англ. Software Defined Controller, или SDC) открывает новый, современный и интуитивно понятный способ интеграции капле струйных маркираторов Hitachi в единое информационное пространство производственных предприятий наших клиентов. Программно-определяемый контроллер маркиратора Hitachi может напрямую связываться с ERP-системой или другой цифровой системой управления предприятием, используемой на Вашем производстве. В традиционной промышленной среде объединение информационных электронных систем управления предприятием с оборудованием в заводских цехах представляет немало сложностей и зачастую приводит к созданию вспомогательных навороченных комплексов с ЧПУ, обслуживание и эксплуатация которых вызывает дополнительные трудности. Но теперь благодаря тому, что в капле струйном маркираторе Hitachi имеется программно-определяемый контроллер, связь между электронной системой управления предприятием (уровнем IT, Information Technology) и самим маркиратором Hitachi в производственном цеху (уровнем OT, Operational Technology) устанавливается напрямую.

Так, например, для того, чтобы собрать, отфильтровать и проанализировать необходимые для планирования ресурсов предприятия данные, IT-специалисту не нужно досконально понимать внутренние процессы капле струйных принтеров. Выборку нужных данных специалист задает у себя на месте, а получает от маркираторов, установленных в производственном цеху. Другими словами, программно-определяемый контроллер открывает возможности для бесшовной интеграции производственных операций и систем управления бизнесом.

Современные протоколы передачи данных

Благодаря использованию современных открытых стандартов передачи данных (в частности, протокола OPC-UA), капле струйные маркираторы Hitachi уже сейчас позволяют создавать решения для автоматизации производства, которые будут обладать функциональностью, соответствующей концепции «Индустрии 4.0» (концепции «четвертой промышленной революции», «промышленного интернета вещей (IoT)»). Поддержка капле струйными маркираторами Hitachi протокола OPC UA делает их совместимыми практически с любыми промышленными программными структурами, независимо от платформы и операционной системы, обеспечивая открытый, прямой и безопасный обмен данными. Кроме того, последние модели* капле струйных принтеров Hitachi серии UX поддерживают сразу несколько стандартов передачи данных, а именно EtherNet /IP, OPC-UA, Modbus и RS-232. В настоящее время компания Hitachi — первый и единственный в мире производитель капле струйных принтеров с непрерывной циркуляцией чернил (CIJ), который получил сертификат соответствия требованиям Ассоциации изготовителей устройств для открытых систем (ODVA), предъявляемым в отношении открытого промышленного сетевого стандарта EtherNet/IP.

Панель оператора (человеко-машинный интерфейс) немедленного реагирования

Благодаря улучшенным возможностям обработки данных маркиратор* реагирует на действия оператора с невероятно высоким быстродействием. Интерфейс имеет интуитивно понятную логику и визуальное представление, и даже если оператор начинает работать с маркиратором впервые, это не вызовет никаких сложностей.



ODVA is a trade and standards development organization, Michigan USA

Пигментный маркиратор — высокая производительность и контрастная печать

Каплевый принтер Hitachi UX-P для работы с пигментными чернилами



Каплевый принтер Hitachi UX-P создан для работы с пигментными чернилами и позволяет на высоких скоростях наносить четкую контрастную маркировку на темные поверхности. К типичным областям применения такого принтера можно отнести нанесение маркировки на автозапчасти, кабели, пластиковые трубы и электронные компоненты.



Циркуляция чернил даже в режиме ожидания

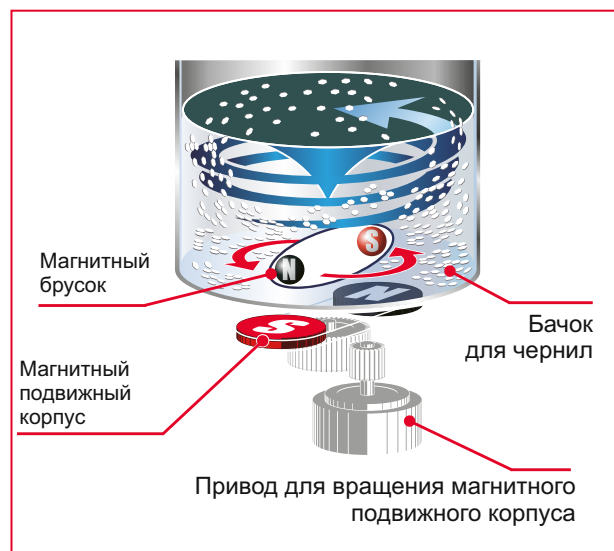


Модель UX-P оснащена специальной функцией контроля за циркуляцией чернил, которая следит за тем, чтобы чернила постоянно перемещались в гидросистеме, даже когда принтер находится в режиме ожидания. Это помогает не допустить забивки трубок гидросистемы и обеспечивает бесперебойность работы принтера во время печати.

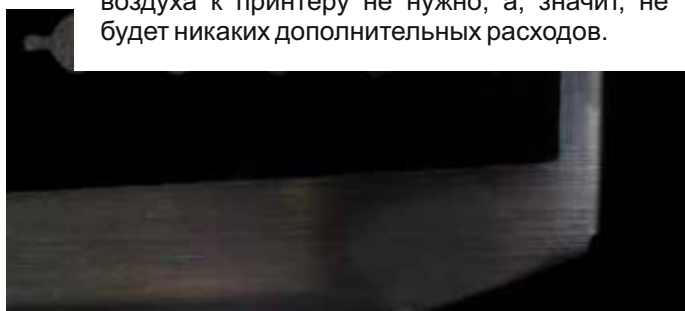
Система безвоздушного перемешивания чернил



Постоянное перемешивание чернил в бачке необходимо, чтобы не допустить слипания пигментных частиц и их оседания в контуре принтера. Для этих целей многие производители каплевых пигментных принтеров предусматривают специальный подвод сжатого воздуха к чернильному бачку. В то время как в принтере Hitachi UX-P используется простая, но при этом очень эффективная магнитная мешалка с электроприводом (так называемая система Magitate). Такая магнитная мешалка предотвращает засор фильтров, фильеры и других деталей гидросистемы принтера. Для работы магнитной мешалки вносить изменения в систему подачи компрессионного воздуха к принтеру не нужно, а, значит, не будет никаких дополнительных расходов.



Магнитная мешалка с электроприводом



Каплеструйный принтер Hitachi UX с двухсопловой печатающей головкой

Печать до 8 строк с возможностью переналадки



Теперь с помощью одной единственной компактной печатающей головки с двумя соплами можно наносить до 8 строк текста. Кроме того, оригинальная система чересстрочной развертки заряженных чернильных капель снижает риск искажения наносимых знаков и гарантирует высокую четкость и разборчивость многострочных сообщений.

Скорость печати еще выше



Наличие в одной печатающей головке двух готовых к работе сопел увеличивает скорость печати в 2 раза, что позволяет использовать данную модель принтера даже на высокоскоростных производственных линиях. Превосходное качество печати гарантировано и не зависит от числа строк в наносимой маркировке.

Печать символов и графики высотой до 64 точек

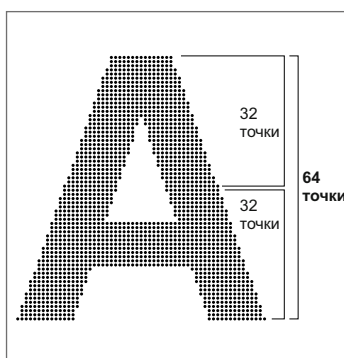


Инновационная двухсопловая головка способна печатать полужирные буквенно-цифровые знаки и изображения высотой в 64 точки. Эта функция делает принтер идеальным устройством для нанесения логотипов или других пиктограмм, которые невозможны при использовании традиционных печатающих головок.

Высокое качество печати составных знаков



Уникальная функция обеспечивает безукоризненную координацию работы обоих сопел при нанесении точек в месте соединения частей знака. В результате составные знаки получаются больше и контрастнее, если сравнивать их с маркировкой, наносимой традиционной головкой с одним соплом. Данная функция особенно пригодится там, где считывание маркировки с продукта будет выполняться на расстоянии.



Пример в качестве иллюстрации



Образцы
Маркировки
&
Технические
характеристики
Принтеров Hitachi серии UX

Модель UX-B / Модель UX-D / Модель UX-E

65 мкм (Базовая комплектация / Стандартная комплектация / Топовая комплектация)

Знак матрица по горизонтали x по вертикали	UX-E160W (Топовая комплектация)					
	Серия UX				UX-D161W (Стандарт)	
5 x 5	1 строка 0123456789ABCDEFGH	2 строки 012345678 ABCDEFGHI	3 строки 012345678 ABCDEFGHI JKLMNOPQR	6 строк 0123456789 ABCDEFGHI JKLMNOPQR STUVWXY ZABCDEFGHI JKLMNOPQR		
5 x 7	1 строка 0123456789ABC	2 строки 012345678 ABCDEFGHI	3 строки 012345678 ABCDEFGHI JKLMNOPQR	4 строки 0123456789 ABCDEFGHI JKLMNOPQR STUVWXY		
7 x 10	1 строка 0123456789	2 строки 01234567 ABCDEFGH	3 строки 0123456789013456 ABCDEFGHIJKLNOPQ TUVWXYZABCDEFGHIJ			
10 x 12	1 строка 0123456789ABC	2 строки 0123456789 ABCDEFGHIJK	2 строки 01234567890 ABCDEFGHIJK			
12 x 16	1 строка 0123456789ABC	2 строки 0123456 01	2 строки 012 ABC			
18 x 24	1 строка 0123456789					
24 x 32	1 строка 0123456ABC					
24 x 32	1 строка 012345ABCD					
30 x 40	1 строка 012345ABCDEF					
36 x 48	1 строка 012345ABCD					



Технические характеристики


Параметр	UX-B160W	UX-D161W	UX-E160W
	(Базовая комплектация)	(Стандартная комплектация)	(Топовая комплектация)
Размер сопла печатающей головки	65 мкм		
Максимальное число строк печати	До 3 строк	До 6 строк	До 6 строк
Максимальное число печатных символов (знаков)	До 240 символов	До 240 символов (Дополнительно: до 1 000 символов)	До 1 000 символов
Размер символов (матрица)	4x5	V	V
	5x5	V	V
	5x7(8), 9x7(8)	V	V
	7x10	V	V
	11x11	V (только китайский)	V (только китайский)
	10x12	V	V
	12x16	V	V
	18x24	V	V
	24x32	-	V
30x40	-	V	
36x48	-	V	
Высота символа (знака)	2 – 10 мм		
Дисплей и устройство ввода данных	WYSIWYG-редактор («что видишь на экране, то и получишь при печати»); Экран: ЖК-дисплей (TFT), 10,4-дюймовый, цветной, с подсветкой; Устройство ввода данных: Сенсорный экран со звуковым сопровождением		
Язык интерфейса пользователя (возможна установка 2-х языков)	Английский, китайский, корейский, тайский, вьетнамский, немецкий, французский, голландский, итальянский, испанский, португальский, шведский, датский, греческий, русский, чешский, польский, арабский, сербский, турецкий, венгерский, болгарский, каталанский, румынский, финский, норвежский, словенский		
Максимальная скорость печати (знаков/с) (знак 5x5, интервал 1, строка 1)	До 1 148 (Дополнительно: до 1 281 *1)	До 1 148 (Дополнительно: до 2 296 *1)	До 2 296
Стандартные символы	Буквенно-цифровые (A-Z, a-z, 0-9), специальные (27), пробел: Всего 90		
Шаблон пользователя	Каждая матрица 50 шаблонов	Каждая матрица 200 шаблонов (30x40, 36x48: 50 символов)	
Функции печати	Календарь, счетчик, комбинирование матриц знаков, защита паролем		
Линейные штриховые коды	-	Code39, ITF, NW-7, EAN-13, EAN-8, UPC-A, UPC-E, code128/EAN-128, GS1 DataBar	
Двумерные штриховые коды	-	Data Matrix (Буквенные символы: 49 / Цифровые символы: 98), QR-код, Micro QR-код	
Память сообщений	150 сообщений	300 сообщений (Дополнительно: до 2000, в зависимости от содержания)	2 000 сообщений (в зависимости от содержания)
Входные сигналы	Датчик продукта, энкодер, (возможность выбора NPN/PNP)	Датчик продукта, остановка печати, энкодер, реверсивная печать, Дистанционное управление (запуск, останов, управление отклоняющим напряжением, сброс), (возможность выбора NPN/PNP)	
Выходные сигналы	Готов к печати, Ошибка, Предупреждение (только NPN)	Печать идет или Печать окончена, Выход Online (возможность выбора NPN/PNP) Готов к печати, Ошибка, Предупреждение (только NPN)	
Интерфейс передачи данных	Дополнительно: (RS-232C, варьируемая скорость передачи данных до 115200 Кбит/с)	RS-232C, варьируемая скорость передачи данных до 115200 Кбит/с	
Интерфейс Ethernet	-	IEEE802.3, 100BASE-T	
Внешняя память	USB-накопитель для сохранения данных пользователя		
Длина кабеля печатающей головки / Угол	4 м (вдоль или под прямым углом)	4 м (вдоль или под прямым углом) (Дополнительно: 6 м)	4 м (вдоль или под прямым углом)
Температура окружающей среды	0 - 45 °C (для чернил 1069K)*		
Влажность	30 – 90% относительная влажность (без конденсата)		
Электропитание (автоматическое переключение напряжения)	AC (переменный ток) 100-120 В / 220-240В ±10% 50/60 Гц 120ВА		
Сертификаты	CE, UL, cUL, C-Tick, FCC, ICES		CE, C-Tick
Габариты (Ш x Г x В)	400 x 320 x 527 мм		
Класс защиты корпуса	IP55	IP65	
Вес брутто	27 кг		

* Ограничения по типу чернил и температуре

Модель UX-D

55 мкм (Высокоскоростной маркиратор) / 40 мкм (Мелкосимвольный маркиратор)

Образцы маркировки — 55 мкм (Высокоскоростной маркиратор)								
5 x 5	1 строка	0123456789ABCDEFGH	2 строки	012345678 ABCDEFGHI	3 строки	012345678 ABCDEFGHI JKLMNOPQR		
	1 строка	012345678		012345678 ABCDEFGHI				
5 x 7	1 строка	0123456789ABC	2 строки	012345678 ABCDEFGHI	3 строки	012345678 ABCDEFGHI JKLMNOPQR	4 строки	012345678 ABCDEFGHI JKLMNOPQR STUVWXYZA
	1 строка	0123456		012345678 ABCDEFGHI				
7 x 10	1 строка	0123456789	2 строки	01234567 ABCDEFGH	3 строки	012345678901234567 ABCDEFGHIJKLMN OPQRSTUVWXYZ		
	1 строка	012345		01234567 ABCDEFGH				
12 x 16	1 строка	0123456789ABC				2 строки	01234 ABCDE	
	1 строка	012345	01					
18 x 24	1 строка	0123456789						
	1 строка	0123456ABC						

Образцы маркировки — 40 мкм (Мелкосимвольный маркиратор)								
5 x 5	1 строка	0123456789	2 строки	0123456789 KLMNOPQRST	3 строки	0123456789 IJKLMNOPQR 0123456789	4 строки	0123456789 IJKLMNOPQR 0123456789 IJKLMNOPQR
	1 строка	123456789		1234567890 ABCDEFGHIJKL				
5 x 7	1 строка	1234567890	2 строки	12345679012345 ABCDEFGHIJKLMN	3 строки	123456790123456 ABCDEFGHIJKLMN abcdefghijklmno		
	1 строка	12345679AB		12345679012345 ABCDEFGHIJKLMN				
7 x 10	1 строка	1234567890	2 строки	1234567890123 ABCDEFGHIJKLM	3 строки	1234567890123456789012345678 ABCDEFGHIJKLMN OPQRSTUVWXYZ1234567890123456		
	1 строка	123456789		1234567890123 ABCDEFGHIJKLM				
12 x 16	1 строка	01234ABCDE				2 строки	0123456789 ABCDEFGHIJ	
	1 строка	123456789ABC						
18 x 24	1 строка	1234567ABCDEF						
24 x 32	1 строка	1234567ABCDEF						

Технические характеристики

Параметр	Модель		
	UX-D151W	UX-D140W	
Размер сопла печатающей головки	55 мкм	40 мкм	
Максимальное число строк печати	До 4 строк	До 4 строк	
Максимальное число печатных символов (знаков)	До 1 000 символов	До 1 000 символов	
Размер символов (матрица)	4x5	V	V
	5x5	V	V
	5x7(8), 9x7(8)	V	V
	7x10	V	V
	11x11	V (только китайский)	V (только китайский)
	10x12	-	-
	12x16	V	V
	18x24	V **	V
	24x32	-	V
	30x40	-	-
36x48	-	-	
Высота символа (знака)	2 – 7 мм	2 – 5 мм	
Дисплей и устройство ввода данных	WYSIWYG-редактор («что видишь на экране, то и получишь при печати»); Экран: ЖК-дисплей (TFT), 10,4-дюймовый, цветной, с подсветкой; Устройство ввода данных: Сенсорный экран со звуковым сопровождением		
Язык интерфейса пользователя (возможна установка 2-х языков)	Английский, китайский, корейский, тайский, вьетнамский, немецкий, французский, голландский, итальянский, испанский, португальский, шведский, датский, греческий, русский, чешский, польский, арабский, сербский, турецкий, венгерский, болгарский, каталанский, румынский, финский, норвежский, словенский		
Максимальная скорость печати (знаков/с) (знак 5x5, интервал 1, строка 1)	До 3 173	До 3 030	
Стандартные символы	Буквенно-цифровые (A-Z, a-z, 0-9), специальные (27), пробел: Всего 90		
Шаблон пользователя	Каждая матрица 200 шаблонов		
Функции печати	Календарь, счетчик, комбинирование матриц шрифтов, защита паролем		
Линейные штриховые коды	Code39, ITF, NW-7, EAN-13, EAN-8, UPC-A, UPC-E, code128/EAN-128, GS1 DataBar		
Двумерные штриховые коды	Data Matrix (Буквенные символы: 49 / Цифровые символы: 98), QR-код*2, MicroQR-код		
Память сообщений	300 сообщений (Дополнительно: до 2000, в зависимости от содержания)		
Входные сигналы	Датчик продукта, остановка печати, энкодер, реверсивная печать, Дистанционное управление (запуск, останов, управление отклоняющим напряжением, сброс), (возможность выбора NPN/PNP)		
Выходные сигналы	Печать идет или Печать окончена, Выход Online (возможность выбора NPN/PNP), Готов к печати, Ошибка, Предупреждение (только NPN)		
Интерфейс передачи данных	RS-232C, варьируемая скорость передачи данных до 115200 Кбит/с		
Интерфейс Ethernet	Modbus/TCP, Ethernet/IP, OPC-UA, IEEE802.3, 100BASE-T	Modbus/TCP, IEEE802.3, 100BASE-T	
Внешняя память	USB-накопитель для сохранения данных пользователя		
Длина кабеля печатающей головки / Угол	4 м (вдоль или под прямым углом)		
Температура окружающей среды	0 – 40°C (для чернил 1069K)*	0 – 35 °C (для чернил 1069K)*	
Влажность	30 – 90% относительная влажность (без конденсата)		
Электропитание (автоматическое переключение напряжения)	AC (переменный ток) 100-120 В / 220-240В ±10% 50/60 Гц 120ВА		
Сертификаты	CE, UL, cUL, C-Tick, FCC, ICES		
Габариты (Ш x Г x В)	400 x 320 x 527 мм		
Класс защиты корпуса	IP65		
Вес брутто	27 кг		

*Ограничения по типу чернил и температуре

**Уточните у поставщика, какие возможны варианты расширения (апгрейда)

Модель UX-D

100 мкм (Крупносимвольный маркиратор)

Образцы маркировки — 100 мкм (Крупносимвольный маркиратор)

4 x 5	1 строка 01234567	2 строки 01234567 ABCDEFGH	3 строки 01234567 ABCDEFGH IJKLMNOP	4 строки 01234567 ABCDEFGH IJKLMNOP 89012345
5 x 5	1 строка 01234567	2 строки 0123456 ABCDEFG	3 строки 12345678 ABCDEFGH 89012345	4 строки 12345678 ABCDEFGH 89012345 IJKLMNOP
5 x 7	1 строка 12345678	2 строки 12345678 ABCDEFGH	3 строки 12345678 ABCDEFGH 90123456	4 строки 12345678 ABCDEFGH 90123456 IJKLMNOP
9 x 7	1 строка 12345678	2 строки 12345678 ABCDEFGH	3 строки 123456789 ABCDEFGHI 012345678	4 строки 123456789 ABCDEFGHI 012345678 JKLMNOPQR
7 x 10	1 строка 1234567	2 строки 123456 ABCDEF	3 строки 123456789 ABCDEFGHI 012345678	
12 x 16	1 строка 123456789			2 строки 12345 ABCDE
18 x 24	1 строка 123456789			
24 x 32	1 строка 123456789			



Технические характеристики

Параметр		UX-D110W
Размер сопла печатающей головки		100 мкм
Максимальное число строк печати		До 4 строк
Максимальное число печатных символов (знаков)		До 1 000 символов
Размер символов (матрица)	4x5	✓
	5x5	✓
	5x7(8), 9x7(8)	✓
	7x10	✓
	11x11	-
	10x12	-
	12x16	✓
	18x24	✓
	24x32	✓
	30x40	-
	36x48	-
Высота символа (знака)		2 – 20 мм
Дисплей и устройство ввода данных		WYSWYG-редактор («что видишь на экране, то и получишь при печати»); Экран: ЖК-дисплей (TFT), 10,4-дюймовый, цветной, с подсветкой; Устройство ввода данных: Сенсорный экран со звуковым сопровождением
Язык интерфейса пользователя (возможна установка 2-х языков)		Английский, китайский, корейский, тайский, вьетнамский, немецкий, французский, голландский, итальянский, испанский, португальский, шведский, датский, греческий, русский, чешский, польский, арабский, сербский, турецкий, венгерский, болгарский, каталанский, румынский, финский, норвежский, словенский
Максимальная скорость печати (знаков/с) (знак 5x5, интервал 1, строка 1)		До 468
Стандартные символы		Буквенно-цифровые (A-Z, a-z, 0-9), специальные (27), пробел: Всего 90
Шаблон пользователя		Каждая матрица 200 шаблонов
Функции печати		Календарь, счетчик, комбинирование матриц шрифтов, защита паролем
Линейные штриховые коды		Code39, ITF, NW-7, EAN-13, EAN-8, UPC-A, UPC-E, code128/EAN-128, GS1 DataBar
Двумерные штриховые коды		Data Matrix (Буквенные символы: 49 / Цифровые символы: 98), QR-код*2, MicroQR-код
Память сообщений		300 сообщений (Дополнительно: до 2000, в зависимости от содержания)
Входные сигналы		Датчик продукта, остановка печати, энкодер, реверсивная печать, Дистанционное управление (запуск, останов, управление отклоняющим напряжением, сброс), (возможность выбора NPN/PNP)
Выходные сигналы		Печать идет или Печать окончена, Выход Online (возможность выбора NPN/PNP), Готов к печати, Ошибка, Предупреждение (только NPN)
Интерфейс передачи данных		RS-232C, варьируемая скорость передачи данных до 115200 Кбит/с
Интерфейс Ethernet		Modbus/TCP IEC61883, 100BASE-T
Внешняя память		USB-накопитель для сохранения данных пользователя
Длина кабеля печатающей головки / Угол		4 м (вдоль или под прямым углом)
Температура окружающей среды		0 – 35 °C (для чернил 1069K)*
Влажность		30 – 90% относительная влажность (без конденсата)
Электропитание (автоматическое переключение напряжения)		AC (переменный ток) 100-120 В / 220-240В ±10% 50/60 Гц 120ВА
Сертификаты		CE, UL, cUL, C-Tick, FCC, ICES
Габариты (Ш x Г x В)		400 x 320 x 527 мм
Класс защиты корпуса		IP65
Вес брутто		27 кг

*Ограничения по типу чернил и температуре

Модель UX-P

65 мкм (Пигментный маркиратор)

Образцы маркировки — 65 мкм (Пигментный маркиратор)

5 x 5	1 строка 0123456789ABCDEFGH 012345678	2 строки 012345678 ABCDEFGHI	3 строки 012345678 ABCDEFGHI JKLMNOPQR	6 строк 012345678 ABCDEFGHI JKLMNOPQR STUVWXY ZABCDEFGHI JKLMNOPQR	
5 x 7	1 строка 0123456789ABCD 0123456	2 строки 012345678 ABCDEFGHI	3 строки 012345678 ABCDEFGHI JKLMNOPQR	4 строки 012345678 ABCDEFGHI JKLMNOPQR STUVWXYZ	
7 x 10	1 строка 0123456789 012345	2 строки 01234567 ABCDEFGH	3 строки 0123456789012345678 ABCDEFGHIJKL MNOPQRS	4 строки 0123456789012345678 ABCDEFGHIJKL MNOPQRS TUVWXYZ	
10 x 12	1 строка 0123456789ABCD 0123456789	2 строки 0123456789012345678 ABCDEFGHIJK			
12 x 16	1 строка 0123456789ABC アイウエオカキクケコ 0123456 01	2 строки 01234 ABCDE			
18 x 24	1 строка 0123456789 0123456ABC				
24 x 32	1 строка 0123456789ABCDEF 012345				
30 x 40	1 строка 012345ABCDEF				
36 x 48	1 строка 012345ABCD				
Логотип	Знак JIS	Знак CE	Знак UL	Режим DIN	Знаки Chimney
				ABC 384	0 1 2 3 4 5 6 7 8 9



Технические характеристики

Параметр		Модель UX-P161W
Размер сопла печатающей головки		65 мкм
Максимальное число строк печати		До 6 строк
Максимальное число печатных символов (знаков)		До 1 000 символов
Размер символов (матрица)	4x5	V
	5x5	V
	5x7(8), 9x7(8)	V
	7x10	V
	11x11	V (только китайский)
	10x12	V
	12x16	V
	18x24	V
	24x32	V
30x40	V	
36x48	V	
Высота символа (знака)		2 – 10 мм
Дисплей и устройство ввода данных		WYSIWYG-редактор («что видишь на экране, то и получишь при печати»); Экран: ЖК-дисплей (TFT), 10,4-дюймовый, цветной, с подсветкой; Устройство ввода данных: Сенсорный экран со звуковым сопровождением
Язык интерфейса пользователя (возможна установка 2-х языков)		Английский, китайский, корейский, тайский, вьетнамский, немецкий, французский, голландский, итальянский, испанский, португальский, шведский, датский, греческий, русский, чешский, польский, арабский, сербский, турецкий, венгерский, болгарский, каталанский, румынский, финский, норвежский, словенский
Максимальная скорость печати (знаков/с) (знак 5x5, интервал 1, строка 1)		До 2 083 (чернила JP-W89)
Стандартные символы		Буквенно-цифровые (A-Z, a-z, 0-9), специальные (27), пробел: Всего 90
Шаблон пользователя		Каждая матрица 200 шаблонов
Функции печати		Календарь, счетчик, комбинирование матриц шрифтов
Линейные штриховые коды		Code39, ITF, NW-7, EAN-13, EAN-8, UPC-A, UPC-E, code128/EAN-128, GS1 DataBar
Двумерные штриховые коды		Data Matrix (Буквенные символы: 49 / Цифровые символы: 98), QR-код*2, MicroQR-код
Память сообщений		До 2000 (в зависимости от содержания)
Входные сигналы		Датчик продукта, остановка печати, энкодер, реверсивная печать, Дистанционное управление (запуск, останов, управление отклоняющим напряжением, сброс), (возможность выбора NPN/PNP)
Выходные сигналы		Печать идет или Печать окончена, Выход Online (возможность выбора NPN/PNP), Готов к печати, Ошибка, Предупреждение (только NPN)
Интерфейс передачи данных		RS-232C, варьируемая скорость передачи данных до 115200 Кбит/с
Интерфейс Ethernet		Modbus/TCP, EtherNet/IP, OPC-UA, IEEE802.3, 100BASE-T
Внешняя память		USB-накопитель для сохранения данных пользователя
Длина кабеля печатающей головки / Угол		4 м (вдоль или под прямым углом)
Температура окружающей среды		0 – 40 °C (для чернил JP-W89)*
Влажность		30 – 90% относительная влажность (без конденсата)
Электропитание (автоматическое переключение напряжения)		АС (переменный ток) 100-120 В / 220-240В ±10% 50/60 Гц 120ВА
Сертификаты		CE, UL, cUL, C-Tick, FCC, ICES
Габариты (Ш x Г x В)		400 x 320 x 527 мм
Класс защиты корпуса		IP65
Вес брутто		27 кг

*Ограничения по типу чернил и температуре

Модель UX-Twin с двухсопловой печатающей головкой 65 мкм (Двухструйный маркиратор)

Образцы маркировки — 65 мкм (Двухструйный маркиратор)								
Высокоскоростная печать	2 строки	Сопло 2 01234567	2 строки	Сопло 2 01234567				
		Сопло 1 ABCDEFGH <small>160м/мин, Знак: 5x7</small>		Сопло 1 ABCDEFGH <small>200м/мин, Знак: 5x7</small>				
2-х, 3-х строчная печать	2 строки	Сопло 2 01234567890	3 строки	Сопло 2 01234567890				
		Сопло 1 ABCDEFGHIJK <small>Знак: 7x10</small>		Сопло 1 ABCDEFGHIJK TWINNOZZLEB <small>Знак: 7x10</small>				
Многострочная печать (4 строки, 8 строк)	4 строки	Сопло 2 05/08/18 ABCD 2 строки латиницей	8 строк	Nozzle 2 (4 line)				
		Сопло 1 :0/:A/:1A ABCD 2 строки арабицей <small>Знак: 5x8</small>		Nozzle 1 (4 line) SELL BY AUG 8 MANUFACTURED BY HIES 11:37:17 BEST BY 05 FEB<FEB>2020 LOV 8929 0417 6557 HITACHI INDUSTRIAL EQUIPMENT MADE IN JAPAN TEL:+81-4343-6077 IOS 9001 <small>Знак: 5x7</small>				
Разные матрицы символов		Сопло 2 ABCD BEST BY HIES UX 017H04		Сопло 1 05FEB<FEB>2019 <small>Знак: 5x8, 12x6</small>				
		Сопло 2 UX TWIN TOKYO EXPO PACKAGING TECHNICAL AREA CODING 860		Сопло 1 HITACHI INDUSTRIAL EQUIPMENT SYSTEMS <small>Знак: 5x7, 12x6</small>				
		Сопло 2 [CE] Сопло 2 [JIS] Сопло 2 [A] Сопло 2 [Image]		Сопло 1 [Image]				
		Сопло 1 [Image] Сопло 1 [Image] Сопло 1 [Image] Сопло 1 [Image]						
Логотипы*		40 точек	48 точек	64 точки	64 точки			
Полужирные знаки	Сопло 2 5x7 BOLD 2 LINE S	Сопло 1 5x7 BOLD 2 LINE S	Сопло 2 5x7 BOLD 2 LINE B	Сопло 1 5x7 BOLD 2 LINE B	<small>Знак: 5x7</small>			
Знаки Chimney	Сопло 2 7x5 CHIMNEY PRINT	Сопло 1 7x5 CHIMNEY PRINT	Сопло 2 7777777 XXXXXXX 5555555	Сопло 1 CCCCCC HHHHH TTTTT MMMMM NNNNN PPPPP VVVVV YYYYY ZZZZZ IIIII JJJJJ KKKKK LLLLL OOOOO PPPPP QQQQQ RRRRR TTTTT UUUUU VVVVV WWWWW XXXXX YYYYY ZZZZZ IIIII JJJJJ KKKKK LLLLL OOOOO PPPPP QQQQQ RRRRR TTTTT UUUUU VVVVV WWWWW XXXXX YYYYY ZZZZZ <small>Знак: 5x7</small>	<small>Знак: 5x7</small>			
Печать в режиме DIN (печать символов «вверх ногами»)	Сопло 2 PRINT	Сопло 1 12x16 DIN PRINT			<small>Знак: 12x6, 7x5</small>			
Линейные штрихкоды, QR-коды, Datamatrix коды	Сопло 2 [Barcode]	Сопло 1 6 11942 03936 4 4400 4" X 10" <small>Знак: 24x32, 5x7</small>	Сопло 2 [QR]	Сопло 1 Micro QR Code	Сопло 2 [QR]	Сопло 1 Our Web Here <small>Знак: 15x15, 5x7</small>	Сопло 1 [QR]	Сопло 1 Our Web Here <small>Знак: 16x36, 5x7</small>

* В случае печати логотипов сначала убедитесь в том, что качество печати будет приемлемым.



Технические характеристики

Параметр	Модель	
	UX-D860W	
Размер сопла печатающей головки	65 мкм	
Максимальное число строк печати	До 8 строк	
Максимальное число печатных символов (знаков)	До 1 000 символов	
Размер символов (матрица)	4x5	✓
	5x5	✓
	5x7(8), 9x7(8)	✓
	7x10	✓
	11x11	✓ (только китайский)
	10x12	✓
	12x16	✓
	18x24	✓
	24x32	✓
	30x40	✓
36x48	✓	
Высота символа (знака)	2 – 21 мм	
Дисплей и устройство ввода данных	WYSIWYG-редактор («что видишь на экране, то и получишь при печати»); Экран: ЖК-дисплей (TFT), 10,4-дюймовый, цветной, с подсветкой; Устройство ввода данных: Сенсорный экран со звуковым сопровождением	
Язык интерфейса пользователя (возможна установка 2-х языков)	Английский, китайский, корейский, тайский, вьетнамский, немецкий, французский, голландский, итальянский, испанский, португальский, шведский, датский, греческий, русский, чешский, польский, арабский, сербский, турецкий, венгерский, болгарский, каталанский, румынский, финский, норвежский, словенский	
Максимальная скорость печати (знаков/с) (знак 5x5, интервал 1, строка 1)	До 2 296 каждым соплом	
Стандартные символы	Буквенно-цифровые (A-Z, a-z, 0-9), специальные (27), пробел: Всего 90	
Шаблон пользователя	Каждая матрица 200 шаблонов	
Функции печати	Календарь, счетчик, комбинирование матриц шрифтов	
Линейные штриховые коды	Code39, ITF, NW-7, EAN-13, EAN-8, UPC-A, UPC-E, code128/EAN-128, GS1 DataBar	
Двумерные штриховые коды	Data Matrix (Буквенные символы: 49 / Цифровые символы: 98), QR-код*2, MicroQR-код	
Память сообщений	До 2000 (в зависимости от содержания)	
Входные сигналы	Датчик продукта, остановка печати, энкодер, реверсивная печать, Дистанционное управление (запуск, останов, управление отклоняющим напряжением, сброс), (возможность выбора NPN/PNP)	
Выходные сигналы	Печать идет или Печать окончена, Выход Online (возможность выбора NPN/PNP), Готов к печати, Ошибка, Предупреждение (только NPN)	
Интерфейс передачи данных	RS-232C, варьируемая скорость передачи данных до 115200 Кбит/с	
Интерфейс Ethernet	IEEE802.3, 100BASE-T	
Внешняя память	USB-накопитель для сохранения данных пользователя	
Длина кабеля печатающей головки / Угол	4 м (вдоль или под прямым углом)	
Температура окружающей среды	0 – 40 °C (для чернил 1072K)*	
Влажность	30 – 90% относительная влажность (без конденсата)	
Электропитание (автоматическое переключение напряжения)	AC (переменный ток) 100-120 В / 220-240В ±10% 50/60 Гц 120ВА	
Сертификаты	CE, UL, cUL, C-Tick, FCC, ICES	
Габариты (Ш x Г x В)	400 x 320 x 527 мм	
Класс защиты корпуса	IP55	
Вес брутто	34 кг	

*Ограничения по типу чернил и температуре

Технические характеристики

Параметр		Модель
		UX-H140W
Размер сопла печатающей головки		48 мкм
Максимальное число строк печати		До 2 строк
Максимальное число печатных символов (знаков)		До 1 000 символов
Размер символов (матрица)	4x5	V
	5x5	V
	5x7(8)	V
	7x10	V
	11x11	V (только китайский)
	10x12	V
	12x16	V
Высота символа (знака)		1 – 4 мм
Дисплей и устройство ввода данных		Экран: ЖК -дисплей (TFT), 10,4 -дюймовый, цветной, с подсветкой; Устройство ввода данных: Сенсорный экран со звуковым сопровождением WYSWYG -редактор
Язык интерфейса пользователя (возможна установка 2 -х языков)		Английский, китайский, корейский, тайский, вьетнамский, немецкий, французский, голландский, итальянский, испанский, португальский, шведский, датский, греческий, русский, чешски й, польский, арабский, сербский, турецкий, венгерский, болгарский, каталанский, румынский, финский, норвежский, словенский
Максимальная скорость печати (знаков/с) (знак 5x5, интервал 1, строка 1)		До 4 166
Стандартные символы		Буквенно -цифровые (A-Z, a-z, 0-9), специальные (27), пробел: Всего 90
Шаблон пользователя		Каждая матрица 200 шаблонов
Функции печати		Смешанные матрицы, календарь, счетчики, пароль, встроенные функции для печати по кабелю
Линейные штриховые коды		Code39, ITF, NW -7, EAN -13, EAN -8, UPC -A, UPC -E, code128/EAN -128, GS1 DataBar
Двумерные штриховые коды		Data Matrix (Буквенные символы: 49 / Цифровые символы: 98), QR-код, MicroQR -код
Память сообщений		До 2000 (в зависимости от содержания)
Входные сигналы		Датчик продукта, остановка печати, энкодер, реверсивная печать, Дистанционное управление (запуск, останов, управление отклоняющим напряжением, сброс), (возможность выбора NPN/PNP)
Выходные сигналы		Печать идет или Печать окончена, Выход Online (возможность выбора NPN/PNP), Готов к печати, Ошибка, Предупреждение (только NPN)
Интерфейс передачи данных		RS-232C, варьируемая скорость передачи данных до 115200 Кбит/с
Интерфейс Ethernet		Modbus/TCP, IEEE802.3, 100BASE -T
Внешняя память		USB-накопитель для сохранения данных пользователя
Длина кабеля печатающей головки / Угол		3 м (вдоль или под прямым углом)
Температура окружающей среды		0 – 40 °C (для чернил 1067K)*
Влажность		30 – 90% относительная влажность (без конденсата)
Электропитание (автоматическое переключение напряжения)		АС (переменный ток) 100 -120 В / 220 -240В ±10% 50/60 Гц 120ВА
Сертификаты		CE, UL, cUL, RCM, FCC, ICES
Габариты (Ш x Г x В)		400 x 320 x 527 мм
Класс защиты корпуса		IP65
Вес брутто		27 кг

Габариты



UX-B160W
UX-D161W
UX-E160W



UX-D151W
UX-D140W



UX-D110W



UX-P161W



UX-D860W



UX-H140W





forintek.ru

Официальный дистрибьютор

HITACHI



Международный холдинг «ФОРИНТЕК»
123592, Москва, ул. Кулакова, 20, корпус 1Г
Тел.: +7 (495) 781-61-46
E-mail: forintek@forintek.ru
Сайт: forintek.ru

Участники холдинга:

Форинтек (Москва) +7 (495) 781-61-46
Форинтек-СП (С-Петербург) +7 (812) 449-10-40
Форинтек-Юг (Краснодар) +7 (861) 228-18-25
Форинтек-Волга (Самара) +7 (846) 263-51-33
Форинтек-Урал (Екатеринбург) +7 (343) 229-00-93
Форинтек-Сибирь (Новосибирск) +7 (383) 304-03-40
Форинтек-Бел (Минск) +375-17-374-57-34

Мы в Социальных сетях



#forintek